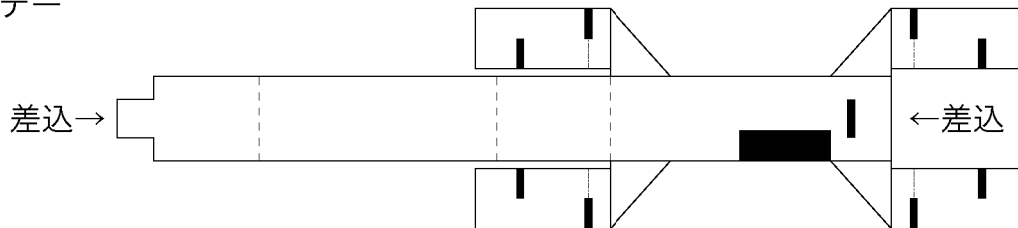
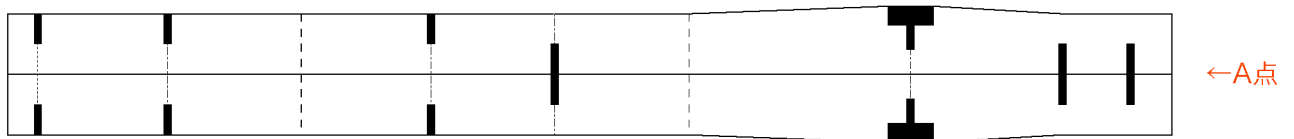


(mini Jansen完成写真)

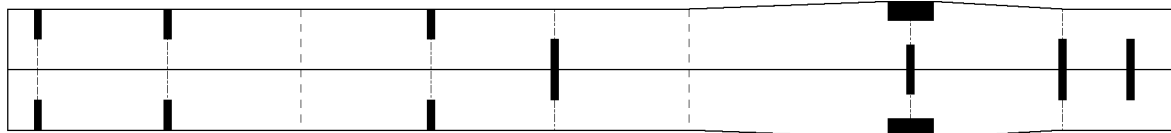
ポデー



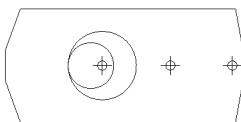
足A



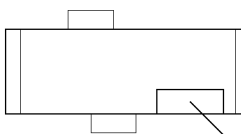
足B



ゼンマイ側面



ゼンマイ上面



注意点

- 本図面を出かし、台紙に貼ること。
- 足はA,Bを対にすること。
- リンクは両面に何度か折り曲げてストレス無く動くようにすること。

材料

- ゼンマイ：千石電商3号店
(ジャンク品、2/8現在在庫多数確認済)
- 紙：厚さ1mm程度の工作用紙
※筆者はホームセンターにて購入した表紙用台紙を使用。

使用機材

- カッター (オルファ社の黒い大刃を推奨)、
- 定規、カッターマット、
- のり (スプレーのりを推奨)

- 切り抜き
- カット
- - - 山折
- · - · - リンク

ポデーの切欠部分がここにくる。
完成後はここを押さえながら巻く

<http://masakimura.com>
※こう作った方がよく動く等、
ありましたら教えてください。

名称: ミニ・ヤンセン	No. 1/1
部品名:	縮尺: 1 / 1 (mm)
2009年2月8日	
KIMURA	